

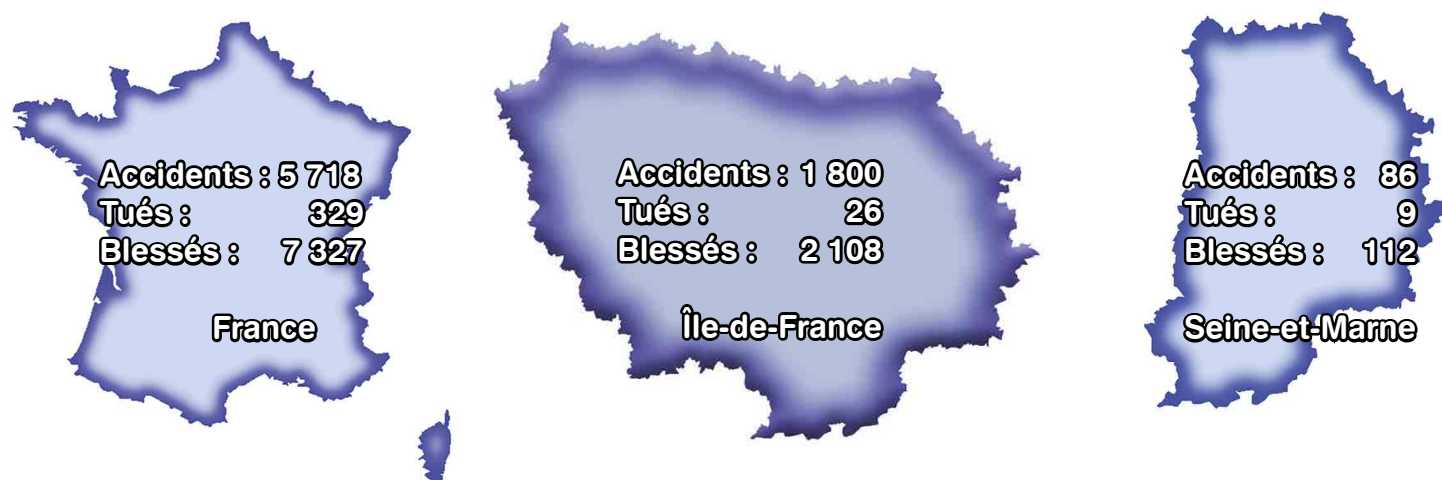
L'ACCIDENTALITÉ ROUTIÈRE EN SEINE-ET-MARNE

Baromètre du mois de **juin 2017**

Les chiffres du mois :

Sur le 1^{er} semestre 2017 : 3 victimes et 5 accidents de plus, par rapport à 2016.

Bilan du mois de juin



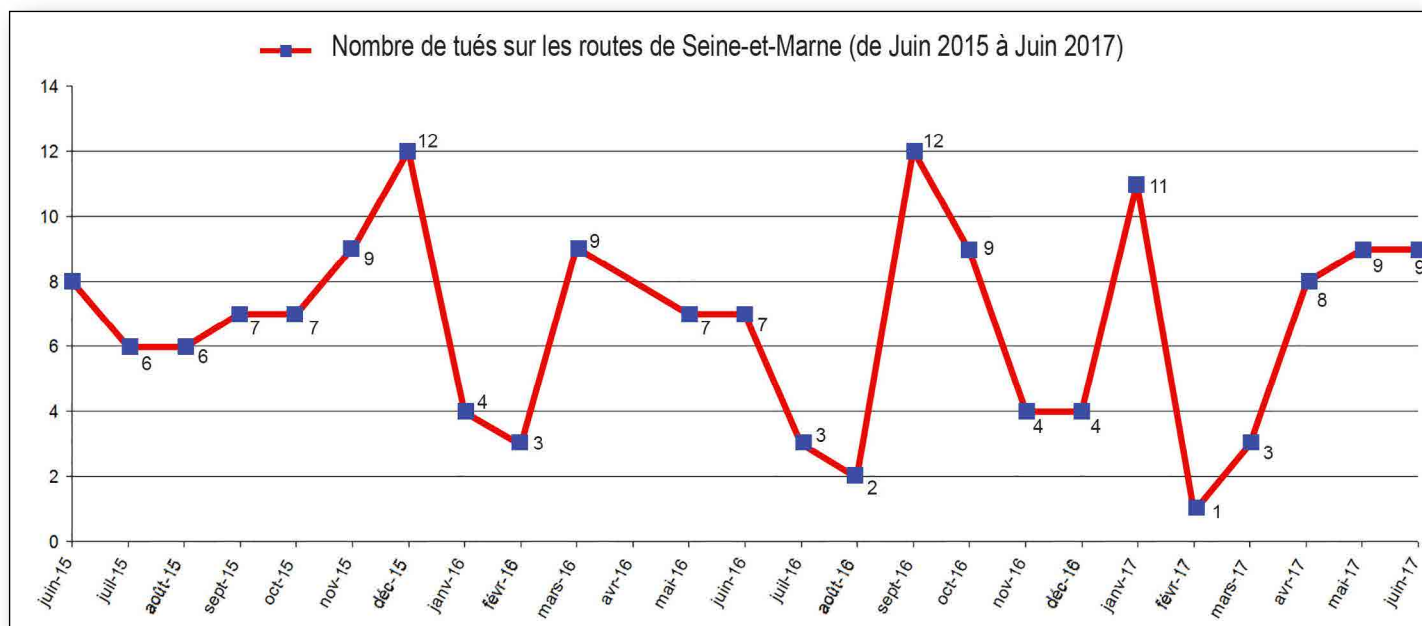
Bilan du mois *	Accidents corporels	Tués	Blessés	Dont blessés hospitalisés	Dont blessés légers
Jun 2017*	86	9	112	33	79
Jun 2016	86	7	131	74	57
Différence 2017/2016	0	2	-19	-41	22
Evolutions 2017/2016	0,00%	28,57%	-14,50%	-55,41%	38,60%

Bilan de l'année 2017	Janvier	Février	Mars	Avril	Mai	Jun*	Cumul 2017*	Cumul 2016(1)	Différence 2017/2016	Evolution 2017/2016 (%)
Accidents	52	48	77	77	64	86	404	410	-6	-1,46%
Tués	11	1	3	8	9	9	41	38	3	7,89%
Total Blessés	54	64	105	97	77	112	509	585	-76	-12,99%
Dont Blessés Hospitalisés	15	27	39	45	28	33	187	297	-110	-37,04%
Blessés légers	39	37	66	52	49	79	322	288	34	11,81%

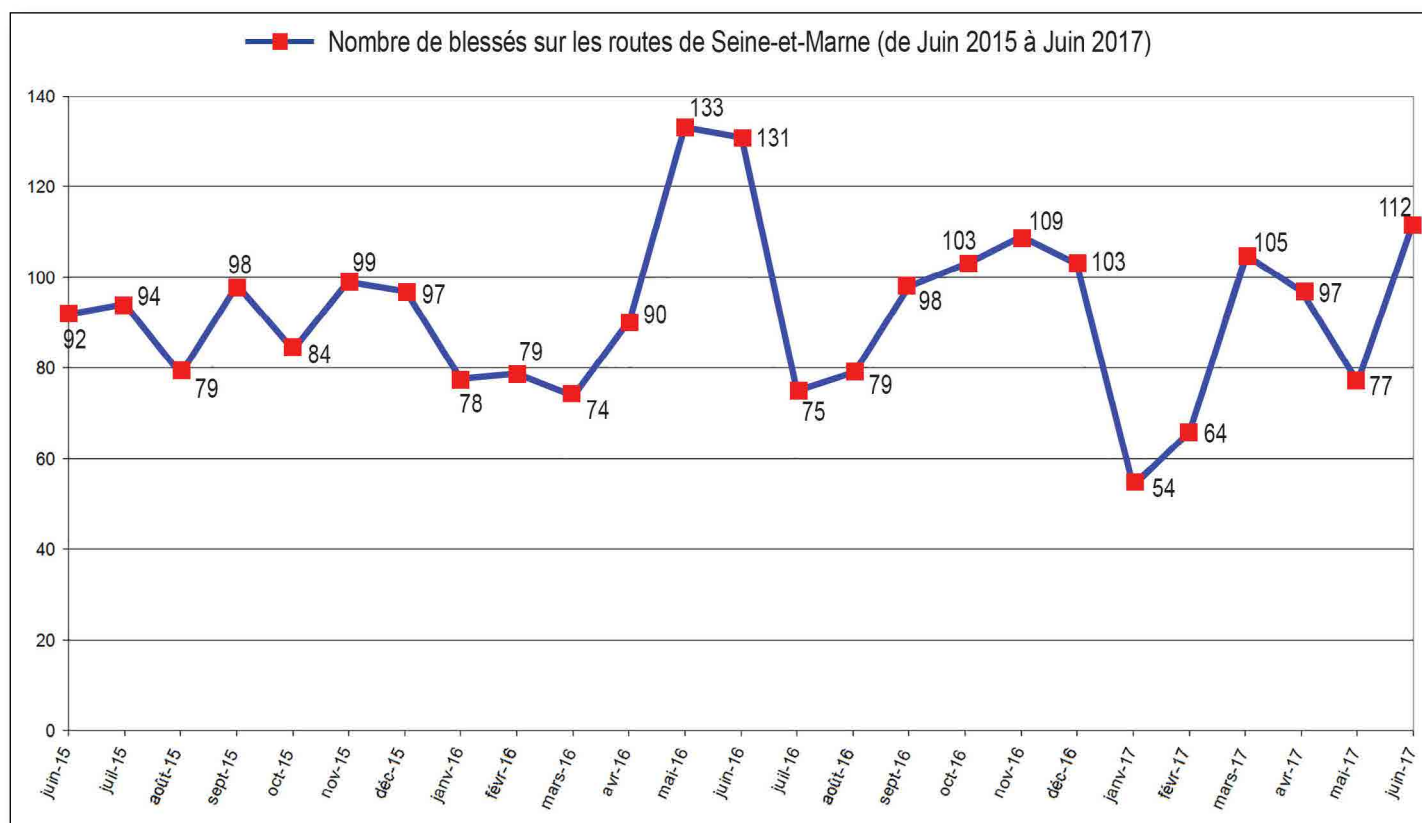
*données non consolidées

Evolution du nombre de personnes tuées et blessées sur les 24 derniers mois (2015-2017)

Tués sur 24 mois * :

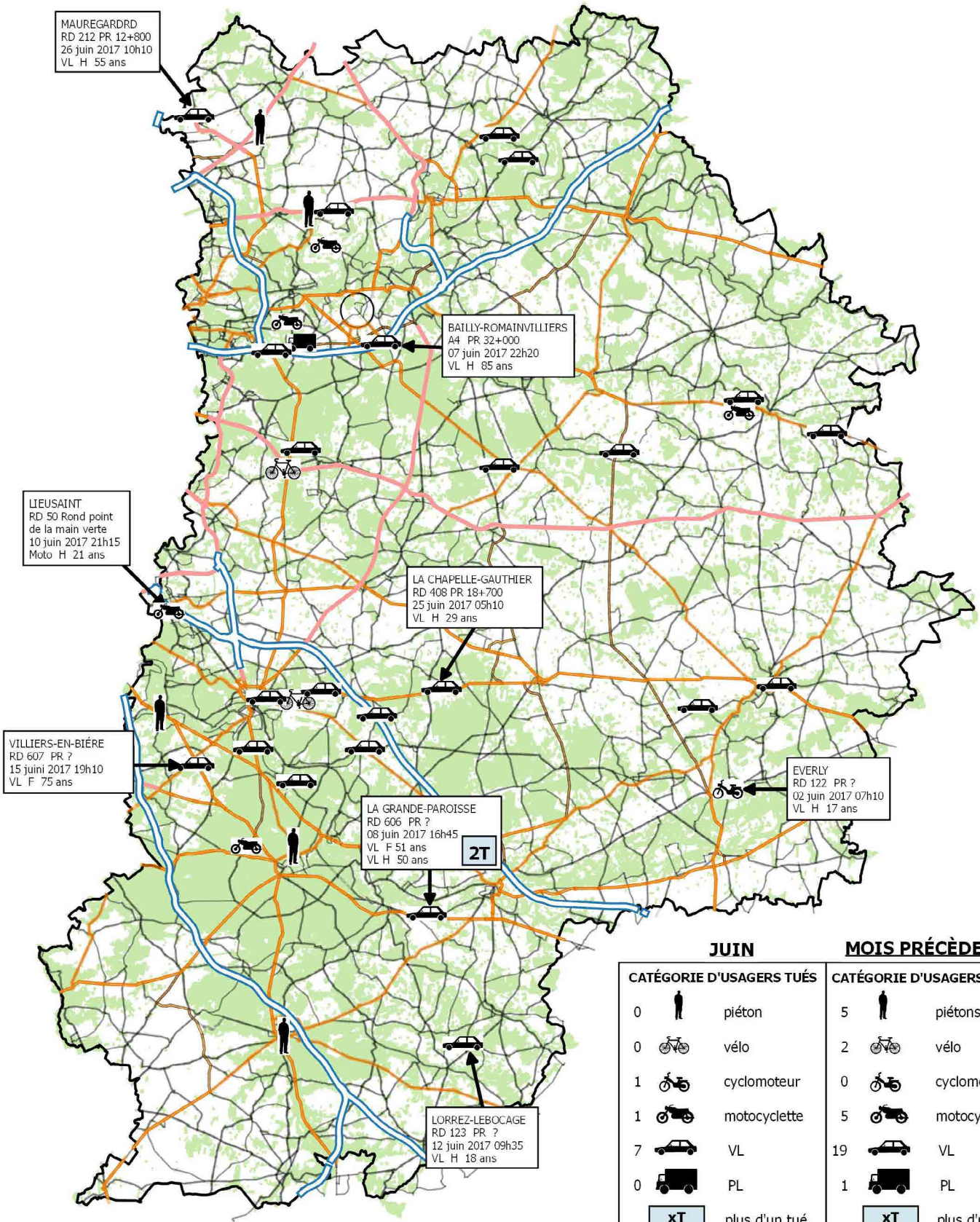


Blessés sur 24 mois * :



*Les données du mois de juin 2017 ne sont pas consolidées

Accidents mortels de Juin 2017



JUIN

MOIS PRÉCÉDENTS

CATÉGORIE D'USAGERS TUÉS		CATÉGORIE D'USAGERS TUÉS	
0	piéton	5	piétons
0	vélo	2	vélo
1	cyclomoteur	0	cyclomoteur
1	motocyclette	5	motocyclettes
7	VL	19	VL
0	PL	1	PL
xT	plus d'un tué	xT	plus d'un tué
9 tués dans 8 accidents		32 tués dans 29 accidents	
TOTAL AU 30 juin 2017			
41 tués dans 37 accidents			

INFORMATION NON CONSOLIDÉE



PREFET DE SEINE-ET-MARNE

DÉPARTEMENT DE SEINE-ET-MARNE ACCIDENTS MORTELS AU 30 JUIN 2017

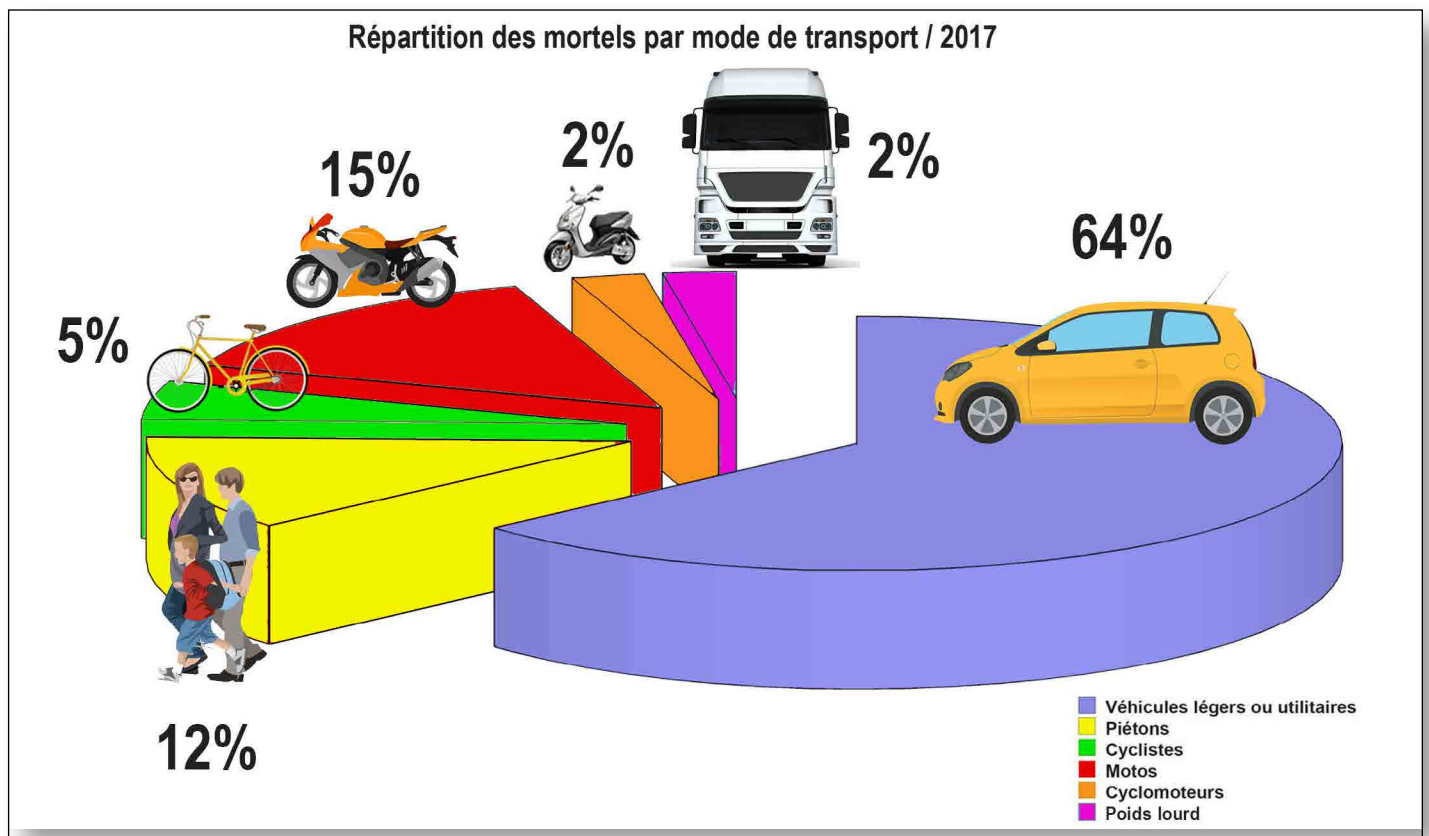
Source des données : DDT 77
Fond cartographique numérique : BD CARTO® © IGN
BD TOPO® © IGN

Conception-réalisation : DDT 77/SIDCE/PMDT/UIMD/CJ

Date : 11/07/2017

Fichier : Bilan_mortels2017_A4

Focus sur les Mortels 2017* :



Répartition des tués de l'année selon la catégorie d'âge et le mode de transport * :

	0-14 ans	15-17 ans	18-24 ans	25-44 ans	45-64 ans	65 ans et +	TOTAL 2017
Véhicules légers / véhicules utilitaires	1	0	2	6	10	7	26
Piétons	0	0	0	2	0	3	5
Cyclistes	0	0	0	0	1	1	2
Cyclomoteurs	0	1	0	0	0	0	1
Motos	0	0	2	2	0	2	6
Poid- Lourds	0	0	0	0	1	0	1
TOTAL 2017	1	1	4	10	12	13	41
Part en %	2,44%	2,44%	9,76%	24,39%	29,27%	31,71%	100,00%

*(données non consolidées)

**SÉCURITÉ ROUTIÈRE
TOUS RESPONSABLES**